

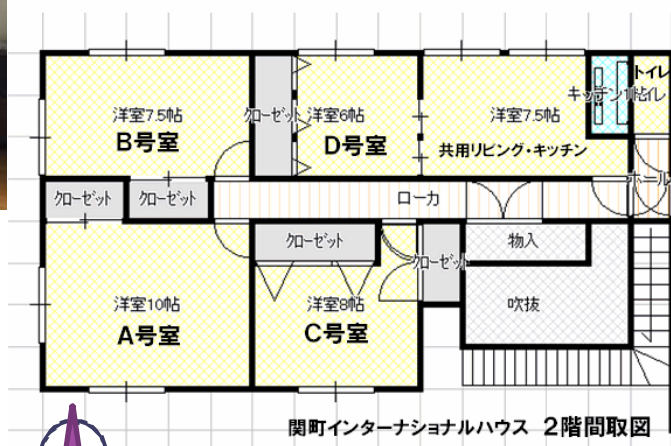
# 関町インターナショナルハウス

## 女性専用シェアハウス

賃料：D室**39,000円** A～C室**49,000円**

管理費：**12,000円** 礼金0円・敷金0円

入居可能日：即日 外国籍OK 連帯保証人不要



## アクセス

西武新宿線「武蔵関駅」徒歩1分

全4室シェアハウス・全館禁煙

(全2階部分・鍵付き個室・個室内収納2間)

所在地：練馬区関町北2-27-5 2階

築年数：1980年3月 リノベーション：2015年

入館料：20,000円 保証金：20,000円

保証会社利用料：0円 火災保険など：0円

定期借家：更新可能2年 更新料：20,000円

退去時費用（汚染・破損なければ）：0円

初回契約時のみ契約期間3か月（定期借家契約）

6か月未満の短期解約時違約金あり（家賃1か月分）

駅まで徒歩30秒、徒歩3分以内に銀行、スーパー、書店、食事処、ドラッグストア、コンビニ、ファミレス、各種クリニック、美容院あり

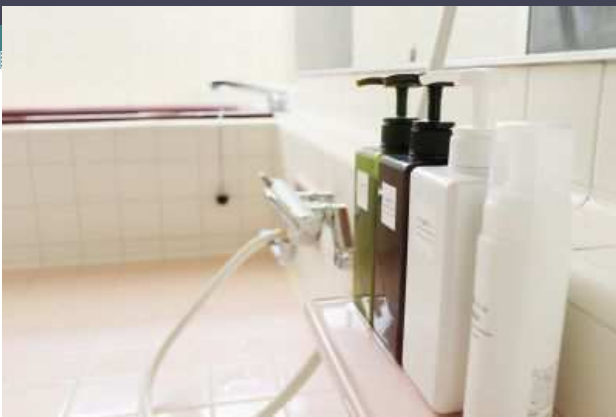
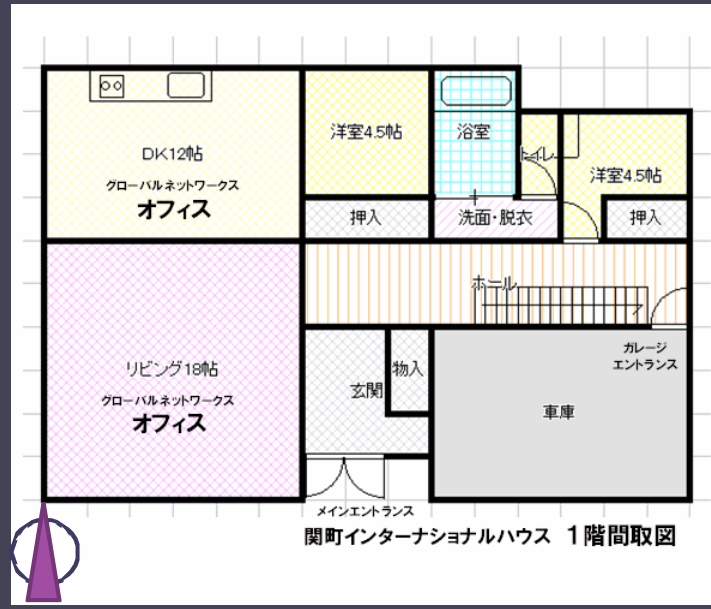
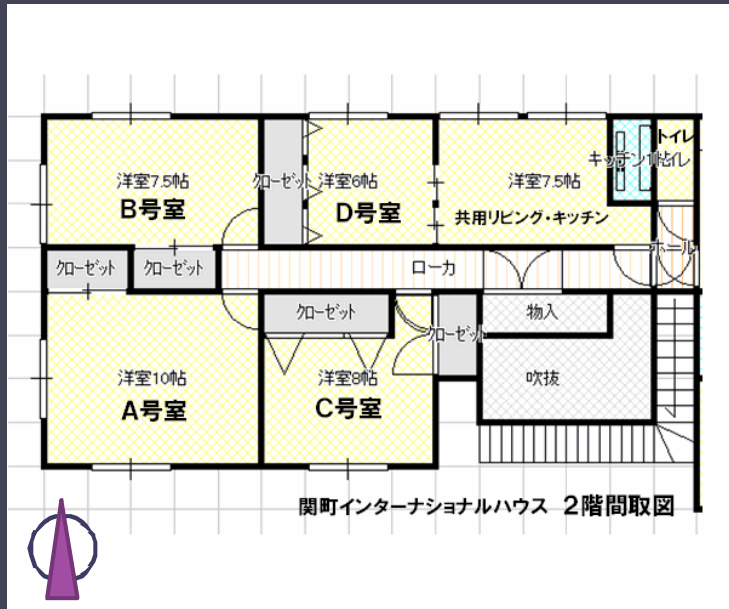
※毎月の費用に含まれるもの

Wi-fiインターネット、水道光熱費、ケーブルテレビ、共用のサニタリー類（トイレトーパー、施設掃除用洗剤、掃除機などの消耗品、電球など）が含まれています。シャンプーやボディソープ、洗濯洗剤などは各自購入です。

仲介会社様 情報

※ 物件資料は複数ページあります

# 関町インターナショナルハウス



仲介会社様 情報

※ 物件資料は複数ページあります

# 関町インターナショナルハウス 仲介会社様へ

## 仲介会社様へ：

内見時、事前にお電話かメールにてお申し込みください。シェアハウスの内見は管理会社「立会」となります。当日対応が難しいことが多いので、前日までにご連絡いただくとスムーズです。当日の場合は、担当の安藤（あんどう）携帯へご連絡ください。電話不通の場合はショートメールでも構いません。内見は9：00～21：00まで対応します。

## お客様のみの送客：

御社事務所などで、物件の説明と図面のお渡しをお客様に行っていたいただき、お客様のみ物件にお越しいただくことも可能です。お客様が複数の仲介会社様をご利用の場合もありますので、事前予約は必須です。先着順で受理いたします。お客様のみの送客の場合、**AD50**となります。**仲介手数料は100%貴社にて**お客様へご請求ください。

## お申し込み時：

当物件は**女性専用、外国籍のお客様も居住可能**です。（日本人と外国籍の方が半々のシェアハウスです）転職活動中の方などで現在無職の場合でも、永住権かビザの残期間が12か月以上あればお申し込みは受け付けます。現在無職、転職活動中の方の場合、申込時の年齢は40歳未満までとします。弊社専用の申込書式をお送りします。AD請求は御社書式にて「広告費」などの項目で弊社まで。当社物件は火災保険、損害保険、連帯保証人、家賃保証会社の契約不要です。入居審査は弊社にて行います。

## 初期費用：

入館料20,000円＋保証金20,000円（退去時返金対象）＋当月分日割賃料＋当月分日割管理費＋翌月分賃料＋翌月分管理費となります。

## ご入居条件：

A室、B室は姉妹・ご家族などで2名入居が可能です。生活に必要な家具家電類はすべてそろっていますので、お客様のお荷物のみでご入居いただけます。持ち込み可能荷物は自室に納まるもののみです。6か月未満の短期解約時お客様へ違約金家賃1か月が発生します。AD返還請求はありませんが、不自然なお取引の場合は個別確認を行います。未成年学生の方は入館料・保証金0円、全室賃料5,000円引きそのほか、ご質問・ご不明点はお気軽にお問い合わせください。 担当：安藤 070-1314-9751 担当：片山 070-5575-5846



東京都知事（1）第96884  
〒177-0051  
東京都練馬区関町北2-27-5  
株式会社グローバルネットワークス  
設立：昭和57年 2月 1日（1982年）  
営業時間：9：00～21：00（無休）

代表番号 03-3920-2341  
担当 **070-1314-9751**（あんどう）  
Fax 03-3920-2341  
[agent@sharehousetokyo.net](mailto:agent@sharehousetokyo.net)  
広告転載：全面可・許可不要

取引：貸主 内見：立会  
手数料負担：貸主0/借主100  
手数料配分：元付0/客付100  
AD100（送客のみの場合はAD50）  
最新の空室状況はメールにて

